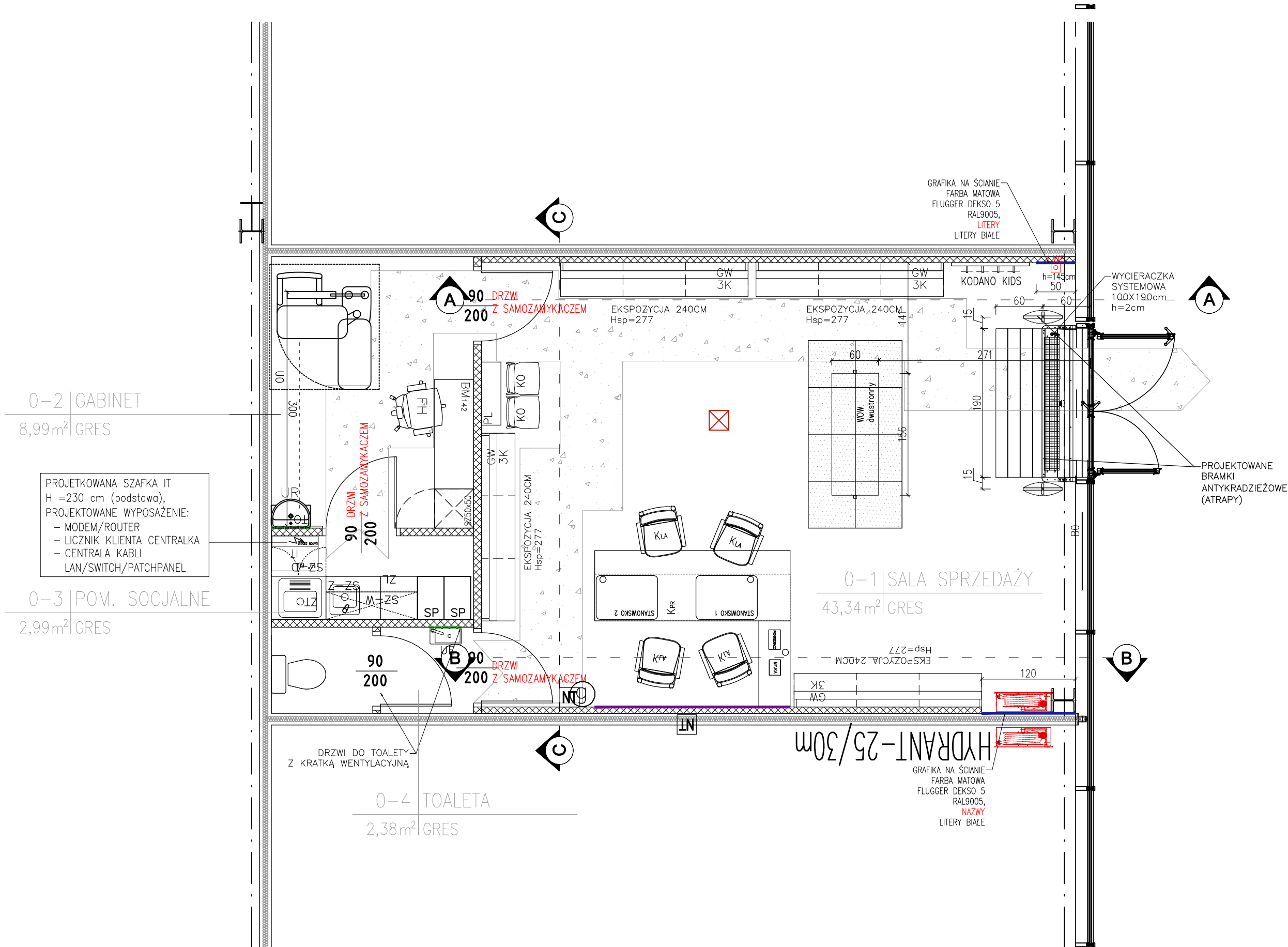


- UWAGI:
- PROJEKT OPRACOWANO NA PODSTAWIE PODKŁADÓW WYNAJMUJĄCEGO ORAZ INWENTARYZACJI
  - WYKONAWCA ZOBOWIĄZANY JEST DOKŁADNIE ZAPOZNAĆ SIĘ Z PROJEKTEM I WARUNKAMI ISTNIEJĄCYMI NA PLACU BUDOWY A TAKŻE SPRAWDZIĆ WYMIARY NA BUDOWIE I PRZEKAZAĆ INFORMACJE O ROZBIEŻNOŚCIACH JEDNOSTCE PROJEKTOWEJ.
  - WSZYSTKIE ROBOTY MAJĄ BYĆ WYKONANE ZGODNIE Z WYMAGANIAMI OKREŚLONYMI PRZEZ PRAWO BUDOWLANE I WSZELKIE UWARUNKOWANIA PRAWNE I TECHNICZNE DOTYCZĄCE SZTUKI BUDOWLANEJ.
  - RYСУNKI NALEŻY ROZPATRYWAĆ ŁĄCZNIE Z CZĘŚCIĄ OPISOWĄ DOKUMENTACJI ARCHITEKTONICZNEJ ORAZ Z OPRACOWANIAMi BRANŻOWYMI.



#### LEGENDA WYPOSAŻENIA

SALA SPRZEDAŻY		GABINET	
GW <sub>240</sub>	GABLOTA EKSPOZYCYJNA WG PROJEKTU Z WIESZAKAMI NA OKULARY	TO	TABLICA Z OPTOTYPAMI DOSTAWA: KODANO MONTAŻ: GW
GW <sub>360</sub>	DOSTAWA: STOLARZ MONTAŻ: STOLARZ PODŁĄCZENIE: GW	UO	UNIT OKULISTYCZNY Z REFRAKTOMETREM DOSTAWA: KODANO MONTAŻ: GW
3K	3 LUB 4.5 X KOMODA STOJĄCA Z SZUFLADAMI/ WYPOSAŻENIE SZUFLAD W ZAKRESIE INWESTORA	BM <sub>142</sub>	BIURKO IKEA MICKEY BIAŁE, 142 CM DOSTAWA: KODANO MONTAŻ: GW
4.5K	DOSTAWA: STOLARZ MONTAŻ: STOLARZ	FH	FOTEL HATTEFJALL IKEA DOSTAWA: KODANO MONTAŻ: GW
K <sub>PR</sub>	LADA KASOWA WG PROJEKTU WCIĘCIE Z LEWEJ/PRAWEJ STRONY, ZASILANA ELEKTRYCZNIE, PODŚWIELANA, KOMPUTER, KASA, DRUKARKA ZASILANIE DO NAGRZEWNICY, MYJKI, ŁADOWARKI TEL WYPOSAŻENIE WEWNĘTRZNE W ZAKRESIE INWESTORA	UR	ZESTAW SZAFKA Z UMYWALKĄ CERSANIT RUBID 50cm/OBI DOSTAWA: GW MONTAŻ: GW
K <sub>LE</sub>	DOSTAWA: STOLARZ MONTAŻ: STOLARZ PODŁĄCZENIE: GW	SZ <sub>50x50</sub>	SZAFKA OGÓLNA 1 SZT. 50X50X230 DOSTAWA: STOLARZ MONTAŻ: STOLARZ
K <sub>LA</sub>	KRZESŁO OBSŁUGA KASOWA IKEA LANGFJALL 4 szt. DOSTAWA: KODANO MONTAŻ: GW	POMIESZCZENIE SOCJALNE	
BO	RAMA LED Economy 32W BO 1 SZT. DOSTAWA: KODANO MONTAŻ: GW	SZ-Z LOD SZ-W	ZESTAW MEBLI SOCJALNYCH WG DETALU MEBLA DOSTAWA: STOLARZ MONTAŻ: STOLARZ PODŁĄCZENIE: GW
KO	KRZESŁO IKEA ODGER POMARAŃCZOWE 2 SZT. DOSTAWA: KODANO MONTAŻ: GW	SZ-W	SZAFKA WISZĄCA WG DETALU MEBLA DOSTAWA: STOLARZ MONTAŻ: STOLARZ PODŁĄCZENIE: GW
PL	PÓŁKI ŚCIENNE 3 SZT. DOSTAWA: STOLARZ MONTAŻ: STOLARZ	SZ-D	SZAFKA NA DETERGENTY WG DETALU MEBLA DOSTAWA: STOLARZ MONTAŻ: STOLARZ PODŁĄCZENIE: GW
WOW	WOW DWUSTRONNY DOSTAWA: STOLARZ MONTAŻ: STOLARZ	ZT	ZLEW TECHNICZNY DOSTAWA: STOLARZ MONTAŻ: GW
SPO	STOLIK POCZEKALNIA ZELLER fi 40CM DOSTAWA: KODANO MONTAŻ: GW	UE	ZESTAW UMYWALKI Z SZAFKĄ 1 SZT. EFI MAXIMUS / OBI DOSTAWA: GW MONTAŻ: GW
		SP	SZAFY PRACOWNICZE 1 SZT. WG DETALU MEBLA DOSTAWA: STOLARZ MONTAŻ: STOLARZ
		ZL	ZLEW DEANTE TECHNO 38X38 DOSTAWA: STOLARZ MONTAŻ: STOLARZ PODŁĄCZENIE: GW
		KOM	WC KOMPAKT DOSTAWA: GW MONTAŻ: GW

UWAGI :

WSZYSTKIE STOŁY ST Z Haczykami NA TOREBKI

Należy sprawdzić wszystkie wymiary w naturze przed przystąpieniem do pracy oraz ponownie po demontażach.

Poprzez "podłączenie" rozumiane jest podłączenie wszystkich niezbędnych mediów do funkcjonowania elementu, tj. prąd, woda, kanalizacja, etc.

#### LEGENDA

	rozdzielnica el. najemcy
	szafka RACK
	bramka antykradzieżowa
	gaśnica proszkowa 6kg
	granica najmu
	przyłącze kanalizacji
	przyłącze wody zimnej
	nastawnik temperatury
	lokalny wyciąg prądu

#### ZESTAWIENIE POMIESZCZEŃ

NR	NAZWA POMIESZCZENIA	POSADZKA	STROP/SUFIT	POW. [m <sup>2</sup> ]
0.1	SALA SPRZEDAŻY	PŁYTKI GRESOWE	SUFIT PEŁNY GK PROJEKTOWANY	43,34
0.2	GABINET	PŁYTKI GRESOWE	SUFIT GK PROJEKTOWANY	8,99
0.3	POMIESZCZENIE SOCJALNE	PŁYTKI GRESOWE	BRĄK SUFITU	2,99
0.4	TOALETA	PŁYTKI GRESOWE	SUFIT PEŁNY GK PROJEKTOWANY	2,38

POWIERZCHNIA UŻYTKOWA RAZEM: 57,70 m<sup>2</sup>

Inwestor: REDKOM PARK sp. z o.o. ul. Słoneczna 116A 05-500 Stara Iwiczna NIP 1231527802		Pracownia projektowa: <b>NAP PROJECT</b> ul. Osikowa 70/1, 30-799, Kraków NIP 6751701373	
Projekt:	Aranżacja Lokalu 0.21	Powierzchnia:	60,08 m2
Obiekt:	Budynek Handlowy	Data:	09-2024
Adres:	ul. Warszawska 180A 43-346 Bielsko-Biała	Skala:	1:50
Lokal:	L0.21	Faza:	projekt techniczny
Branża:	Architektura	Numer rysunku: <b>A_03</b>	
Temat rys.:	Rzut aranżacji		
Projektował	mgr inż. arch. Katarzyna Florek nr upr. 421/2001		
Projektował	mgr inż. Piotr Stryszowski		
Sprawił:	mgr inż. arch. Lucyna Serafin – Farah nr upr. MPOIA/051/2009		